

# Návod na montáž a obsluhu pre Bluetooth modul k rádiám KBSound iSELECT

eISSOUND

It's Soundlife!

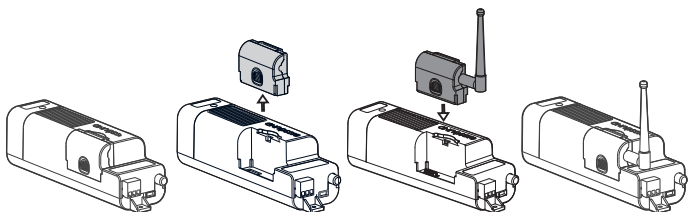


## 1. POPIS

Bezdrôtové príslušenstvo KBSound Bluetooth Accessory umožňuje prehrávanie hudobných súborov prostredníctvom rádia iSELECT 2,5" alebo iSELECT 5" uložených v každom zariadení, ktoré podporuje prenos cez Bluetooth.

**Upozornenie:** Pred pripojením sa uistite, že Vaše zariadenie, ktoré chcete použiť ako externý zdroj zvukového signálu podporuje A2DP a AVRCP protokol.

## 2. PRIPOJENIE MODULU K RÁDIU



Pripojte k modulu Bluetooth anténu (anténa je súčasťou balenia). Z rádia vyťahnite kryt zásuvky pre bluetooth a nahraďte ju Bluetooth modulom.

## 3. PRIRADENIE IDENTIFIKAČNÉHO OZNAČENIA PRE RÁDIO

Zapnite rádio pomocou diaľkového ovládača. Stlačením tlačidla **iPOD**



vstúpte do režimu "Bluetooth". Na numerickej klávesnici diaľkového ovládača zadajte požadované číslo označenia rádia a potvrdte podržaním tlačidla **2** stlačeného po dobu 6 sekúnd.



Na displeji sa následne ako potvrdenie operácie zobrazí označenie rádia.

## 4. SPÁROVANIE PREHRÁVAČA S MODULOM

Zapnite rádio pomocou diaľkového ovládača a vstúpte do režimu "Bluetooth". Pre spárovanie rádia s prehrávačom podržte tlačidlo **5** stlačené po dobu 6 sekúnd.



Rádio vstúpi do režimu, kedy čaká na spárovanie s prehrávačom, čo je signalizované blikaním LED diódy a na displeji sa zobrazí nápis "LINK". V tomto režime rádio ostáva do skončenia operácie spárovania alebo po dobu max. 3 minút.

Následne vyhľadajte v Bluetooth menu vo Vašom prehrávači požadované rádio a spárujte ho. Po úspešnom spáovaní sa na displeji diaľkového ovládača zobrazí názov pripojeného prehrávača.



Po spáovaní už ďalšie pripojenie prehrávača prebieha automaticky. S rádiom je možné spárovať väčšie množstvo prehrávačov, aj keď prehrávať hudbu môže naraz iba jeden. Pre pripojenie ďalších zariadení postupujte vždy rovnako.

Jeden prehrávač je možné spárovať s viacerými rádiami. Takto je možné prehrávať hudbu na viacerých rádiách naraz.

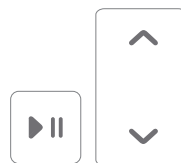
**UPOZORNENIE:** Niektoré zariadenia Bluetooth môžu vyžadovať pri potvrdení spojenia heslo! V takomto prípade zadajte heslo 0000.

**UPOZORNENIE:** Počas celej operácie musí diaľkový ovládač mieriť na IR prijímač!

**UPOZORNENIE:** Každý prehrávač s Bluetooth pripojením môže byť iný, preto si pred pripojením k rádiu pozorne prečítajte návod výrobcu a riadte sa podľa neho!

## 5. OVLÁDANIE PREHRÁVAČA

Váš prehrávač môžete ovládať aj pomocou diaľkového ovládača rádia. Je možné spustiť prehrávanie, pozastaviť prehrávanie alebo prepínať skladby.



## DOVOZCA

FIRN elektro s.r.o., Pavla Mudroňa 7, 010 01 ŽILINA  
web: www.firn.sk, mail: firm@firn.sk, tel.: +421 41 5166 109